

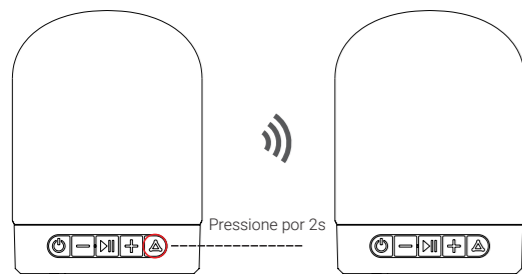
# LITY



## BLUETOOTH SPEAKER OWI B10

Recomenda-se ler atentamente este manual do usuário e guardá-lo para referência futura.

**Passo 3:** Os alto-falantes estão emparelhados com sucesso, a luz azul do alto-falante principal piscará rapidamente. A luz azul do sub alto-falante ficará acesa. Em seguida, ligue o Bluetooth para procurar o dispositivo disponível "Lity-OWI-100" para emparelhar.



### Observação:

1. Os alto-falantes estão no modo de emparelhamento estéreo sem fio verdadeiro, todas as funções de controle são sincronizadas, portanto, opere apenas uma delas.

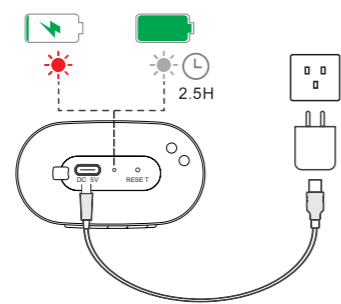
### Precauções:

1. É normal que o alto-falante esquente ao tocar ou carregar.
2. Desligue o alto-falante e desconecte-o de todos os dispositivos de áudio antes de limpá-lo. Não use álcool, benzeno ou outros produtos químicos para limpar o alto-falante.
3. Não jogue ou pise no alto-falante. Por favor, coloque-o na superfície da mesa quando estiver em uso.
4. Não coloque o alto-falante perto de objetos extremamente frios ou quentes.
5. Por favor, use os acessórios originais fornecidos por nós.
7. Não desmonte o alto-falante sem autorização.

2. No modo estéreo sem fio verdadeiro, pressione rapidamente o botão "de qualquer um dos alto-falantes para desconectar a conexão estéreo sem fio verdadeiro.

### Bateria:

Carregue totalmente o alto-falante pela primeira vez. E use o cabo de carregamento original DC5V/2A para carregar o alto-falante, o tempo de carregamento total é de cerca de 2 horas. Ao carregar, o indicador fica vermelho, a luz vermelha se apaga após o



### Conteúdo:

- 1 Bluetooth Speaker OWI B10
- 1 Cabo de Carregamento USB Tipo C
- 1 Guia rápido
- 1 Ventosa

### Especificações:

Versão Bluetooth: 5.3  
Entrada de tensão: DC5V/2A  
Potência de saída: 5W  
Bateria: 3.7V/1200mAh  
Dimensões do produto: 103x75x43mm  
Peso do Produto: 195g  
Temperatura operacional do ambiente: 45°C

carregamento terminar. (Observação: se o produto não carregar por muito tempo, carregue totalmente o alto-falante pelo menos uma vez por mês para evitar descarga excessiva, o que afetará a vida útil da bateria).

### Aviso de baixa energia:

Quando a potência do alto-falante é inferior a 20%. Você ouvirá o som de baixa potência, carregue o alto-falante com o cabo de carregamento tipo c incluído DC5V/2A a tempo. Quando a potência do alto-falante for inferior a 5%, o alto-falante será desligado automaticamente.

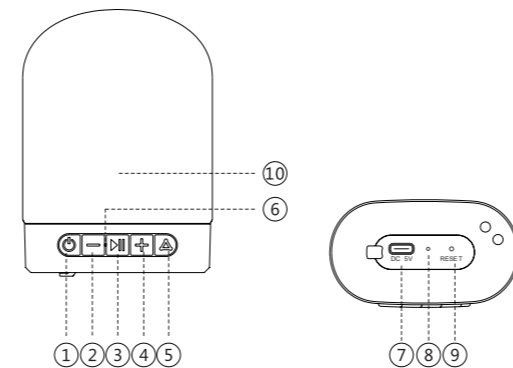
### Solução de problemas:

*O alto-falante não pode ser reconectado ao telefone automaticamente quando é ligado.*

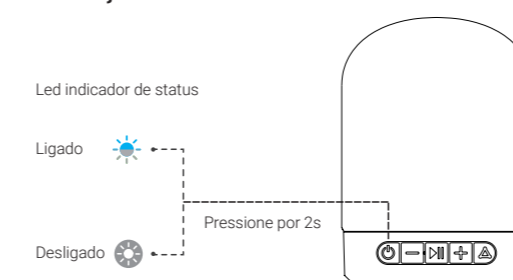
**Solução:** Exclua o registro de conexão emparelhado "Lity-OWI-100" no seu

### Resumo do Produto:

- ① Ligar/desligar
- ② Vol- (faixa anterior)
- ③ Reproduzir/Pausar
- ④ Vol+ (próxima faixa)
- ⑤ Emparelhamento
- ⑥ Luz indicadora de bateria
- ⑦ Saída USB
- ⑧ Luz de Carregamento
- ⑨ Reiniciar
- ⑩ Microfone



### Instruções:



1. O alto-falante está ligado, procurando o dispositivo disponível "Lity-OWI-100" para parear. O indicador acende quando o alto-falante é emparelhado com sucesso. O indicador está piscando enquanto a música está tocando. O alto-falante se conectará automaticamente ao dispositivo dentro de 30 segundos após ligá-lo novamente se o alto-falante estiver emparelhado.

**Solução:** Se o alto-falante não for usado por muito tempo, a bateria será consumida naturalmente, por favor, carregue-a.

### Aviso importante

O produto pode ser carregado apenas por carregadores de 5V/portas USB. Adaptadores acima de 5V, como carregadores rápidos, não são permitidos, o que pode causar incêndio ou explosão.

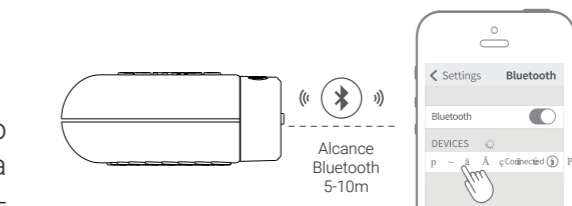
dispositivo e, em seguida, procure o "Lity-OWI-100" para conectar novamente. *O telefone não pode procurar o nome Bluetooth "Lity-OWI-100".*

**Solução:** Por favor, mantenha o telefone e o alto-falante no alcance do Bluetooth de 10 metros. A distância de busca varia dependendo do dispositivo conectado. *O alto-falante não pode fazer chamadas de voz.*

**Solução:** Selecione o alto-falante como forma de saída de som na interface de chamada. *A função estéreo sem fio não pode ser conectada.*

**Solução:** O alcance efetivo das interconexões estéreo sem fio True é de cerca de 5 a 8 metros. Mantenha o dispositivo dentro dessa faixa e tente novamente. (Siga as instruções de emparelhamento estéreo sem fio verdadeiro) *O alto-falante não pode ser ligado.*

2. Pressione e segure o botão por 2 segundos para desconectar o dispositivo Bluetooth. O alto-falante desligará automaticamente após 10 minutos sem conexão Bluetooth.
3. Pressione e segure o botão por 5 segundos para limpar a lista de alto-falantes dos dispositivos emparelhados com Bluetooth.



### Atender uma chamada:

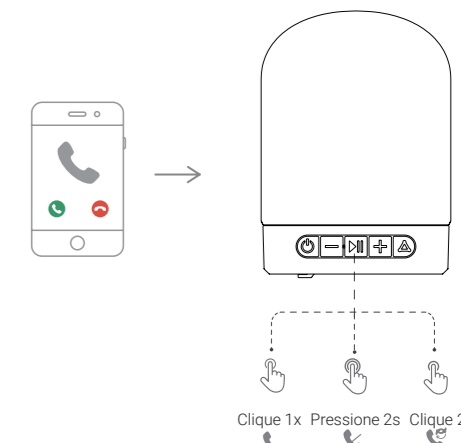
No modo de emparelhamento estéreo sem fio, o alto-falante principal atenderá a chamada recebida.

### Termo de garantia

Todos os produtos Lity são testados antes de serem distribuídos para comercialização e possuem 18 (dezoito) meses de garantia. Além disso, possuem certificados de qualidade e homologações com parceiros como a ANATEL.

### Fabricante

Salcomp Industrial Eletrônica Da Amazônia Ltda.



### Emparelhamento estéreo sem fio:

**Passo 1:** Ligue dois alto-falantes "Lity-OWI-100" separadamente.

**Passo 2:** Segure por 2 segundos o botão em um dos alto-falantes. A interconexão estéreo sem fio começará quando o som do prompt for emitido.